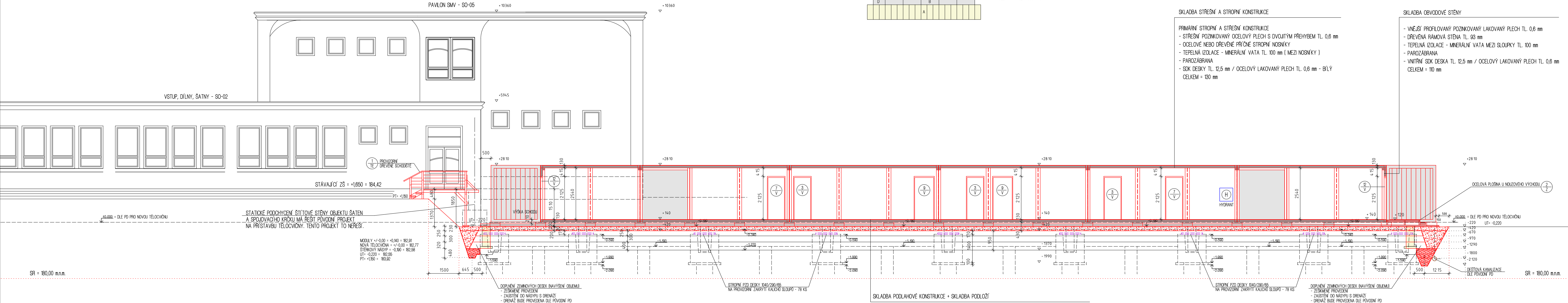


SCHEMA ROZMÍSTĚNÍ PAVILONŮ V AREÁLU ZŠ PRUŠÁNKY



SR = 180,00 m.n.m.

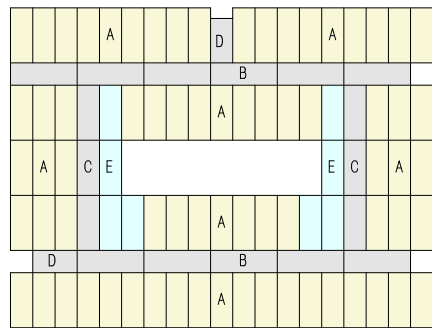
SR = 180,00 m.n.m.

SKLADBY KONSTRUKCÍ PODLAH A PODLOŽÍ ( DLE PŮVODNÍHO PROJEKTU PRO NOVOU TELOCVIČNU ) - ŽLTÉ OZNAČENÉ SKLADBY NEBUDOU PROVEDENY

<b>S1</b>	<ul style="list-style-type: none"><li>Podlahová krytina tl.9mm</li><li>Lepicí tmel tl.2mm</li><li>Betonová mazanina tl.59mm</li><li>Tepl. izol. - EPS 100S (?=0,037W/mK) tl.120mm</li><li>Izolace proti vodě a radonu PVC folie tl.1,5mm</li><li>Geotextilie 300g/m2</li><li>Železobetonová deska z betonu C25/30-XC3 tl.150mm + síť Kari 6/100x6/100mm</li><li>Jemná frakce písek tl.30mm</li><li>Edel2/Edel1 &lt;2,1, Edel2&gt; 80 MPa tl.30mm</li><li>Zeminová deska frakce 0-32mm (podle ČSN EN 132 85) tl.300mm hutnění po vrstvách Edel2/Edel1 &lt;2,3, Edel2 &gt; 80 MPa</li><li>Zeminová deska frakce 0-64mm (podle ČSN EN 132 85) tl.300mm hutnění po vrstvách Edel2/Edel1 &lt;2,5, Edel2 &gt; 80 MPa</li><li>Zeminová deska frakce 0-64mm (podle ČSN EN 132 85) tl.400mm hutnění po vrstvách Edel2/Edel1 &lt;2,5, Edel2 &gt; 45 MPa</li><li>Původní přehutněná zemina</li></ul>	<b>S2</b>	<ul style="list-style-type: none"><li>Polyuretanový lak 3x včetně broušení, tmelení a penetrace</li><li>Dubová mozaika celoplošně lepená tl.8mm</li><li>Záklop z vodovzdorné překližky tl.12mm</li><li>PE folie tl.0,05mm</li><li>Konstrukce trojléhu lepeného roštu tl.3x22mm</li><li>Výrovnávací plastové klínky tl.15-35mm</li><li>Distanční špalík</li><li>Geotextilie 300g/m2</li><li>Izolace proti vodě a zemní vlhkosti - folie tl.1,5mm</li><li>Geotextilie 300g/m2</li><li>Železobetonová deska z betonu C25/30-XC3 tl.150mm + síť Kari 6/100x6/100mm</li><li>Tepl. izolace XPS (?=0,037W/m2 K) tl.140mm</li><li>Jemná frakce písek tl.30mm</li><li>Edel2/Edel1 &lt;2,1, Edel2&gt; 80 MPa tl.30mm</li><li>Zeminová deska frakce 0-32mm (podle ČSN EN 132 85) tl.300mm hutnění po vrstvách Edel2/Edel1 &lt;2,3, Edel2 &gt; 80 MPa</li><li>Zeminová deska frakce 0-64mm (podle ČSN EN 132 85) tl.300mm hutnění po vrstvách Edel2/Edel1 &lt;2,5, Edel2 &gt; 80 MPa</li><li>Zeminová deska frakce 0-64mm (podle ČSN EN 132 85) tl.400mm hutnění po vrstvách Edel2/Edel1 &lt;2,5, Edel2 &gt; 45 MPa</li><li>Původní přehutněná zemina</li></ul>
-----------	---	-----------	---

#### LEGENDA MATERIÁLŮ

- STÁVAJÍCÍ KONSTRUKCE + KONSTRUKCE DLE PD PRO NOVOU TELOCVIČNU
- NOVÉ KONSTRUKCE PRO DOČASNOU MODULÁRNÍ ŠKOLU
- NEPROVEDENÉ KONSTRUKCE DLE PD PRO NOVOU TELOCVIČNU
- NOVÉ SYSTÉMOVÉ MODULÁRNÍ KONSTRUKCE STĚN, STROPŮ A PODLAH
- NAVŘZENÝ MODULÁRNÍ RASTR
- NOVÉ BETONOVÉ KONSTRUKCE
- NOVÝ HUTNĚNÝ ŠTERKOVÝ NÁSYP
- DILATACE PROVIZORNÍ BETONOVÉ PLOCHY
- STROPNÍ PZD DESKY 1040/290/65 NA PROVIZORNÍ ZAKRYTÍ KALICHŮ SLOUPŮ - 78 KS



SCHEMA SKLADBY MODULŮ

TYP MODULU :  
A - 2435 x 6055 x 2800 - POČET KUSŮ = 71  
B - 2435 x 7335 x 2800 - POČET KUSŮ = 11  
C - 2435 x 6055 x 2800 - POČET KUSŮ = 6  
D - 2435 x 4885 x 2800 - POČET KUSŮ = 2  
E ( SANITÁRNÍ ) - 2435 x 6055 x 2800 - POČET KUSŮ = 8

CELKOVÝ POČET KUSŮ = 98

#### SKLADBA STŘEŠNÍ A STROPNÍ KONSTRUKCE

PRIMÁRNÍ STROPNÍ A STŘEŠNÍ KONSTRUKCE  
- STŘEŠNÍ POZINKOVANÝ OCELOVÝ PLECH S DVOJITÝM PŘEHYBEM TL. 0,8 mm  
- OCELOVÉ NEBO DŘEVĚNÉ PRŮČNÉ STROPNÍ NOSNÍKY  
- TEPELNÁ IZOLACE - MINERÁLNÍ VATA TL. 100 mm ( MEZI NOSNÍKY )  
- PAROZÁBRANA  
- SDK DESKY TL. 12,5 mm / OCELOVÝ LAKOVANÝ PLECH TL. 0,8 mm - BÍLÝ  
CELKEM = 130 mm

#### SKLADBA OBVODOVÉ STĚNY

- VNEJŠÍ PROFILOVANÝ POZINKOVANÝ LAKOVANÝ PLECH TL. 0,6 mm  
- DŘEVĚNÁ RÁMOVÁ STĚNA TL. 93 mm  
- TEPELNÁ IZOLACE - MINERÁLNÍ VATA MEZI SLOUPKY TL. 100 mm  
- PAROZÁBRANA  
- VNITŘNÍ SDK DESKA TL. 12,5 mm / OCELOVÝ LAKOVANÝ PLECH TL. 0,6 mm  
CELKEM = 110 mm

#### SKLADBA PODLAHOVÉ KONSTRUKCE + SKLADBA PODLOŽÍ

- HOMOGENNÍ PVC SVAROVANÉ - 2 mm  
- CEMENTOTŘÍSKOVÁ DESKA - 22 mm  
- PAROTĚSNÁ FOLIE TL. 0,2 mm  
- OCELOVÉ PRŮČNÉ NOSNÍKY  
- TEPELNÁ IZOLACE - MINERÁLNÍ VATA TL. 100 mm ( MEZI NOSNÍKY )  
- PLECHOVÉ POZINKOVANÉ DESKY TL. 0,8 mm  
- OCELOVÝ PODLAHOVÝ RÁM MODULU  
CELKEM = 130 mm

- BETONOVÉ PATKY 500/500 mm ( PROVĚTRÁVANÁ MEZERA POD MODULY TL. 80-160 mm )  
- PROVIZORNÍ BETONOVÁ PLOCHA, DILATOVANÁ, SPÁDOVANÁ, TL. 40-120 mm  
BETON C 20/25 XC2, KARI SÍŤ 5/150 - 5/150  
- PÍSEK TL. 30 mm  
- HUTNĚNÝ ŠTERKOVÝ NÁSYP - KAMENIVO FRAKCE 8-16 mm - TL. 200 mm  
CELKEM = 430 mm

- STÁVAJÍCÍ HUTNĚNÉ ZEMINOVÉ DESKY + VRTANÉ PILOTY S KALICHY - DLE PŮVODNÍCH SKLADEB S1 + S2

ÚROVNE PODLAH 1. NP JSOU VZTAŽENY K +/-0,00 NOVE TELOCVIČNY :  
STÁVAJÍCÍ ZÁKLADNÍ ŠKOLA = +1,650 = 184,42 m.n.m.  
NOVÁ TELOCVIČNA = +/-0,000 = 182,77 m.n.m.  
PROVIZORNÍ MODULÁRNÍ ŠKOLA = +0,140 = 182,91 m.n.m.

## DOČASNÁ MODULÁRNÍ ZÁKLADNÍ ŠKOLA V PRUŠÁNKÁCH

INVESTOR  
MÍSTO STAVBY  
ODPOVĚDNÝ PROJEKTANT  
VYPRACOVAL  
DATUM

OBEC PRUŠÁNKY  
AREÁL ZÁKLADNÍ ŠKOLY, PRUŠÁNKY  
ING. KAREL PELIKÁN  
ING. ARCH. JIŘÍ PELIKÁN  
11/2023

atelier pelikán  
Eplova 22, Brno 28, 628 00  
mobil : +420 732 732 950  
e-mail : pelikan@atelierpelikan.cz  
www.atelierpelikan.cz

JEDNOSTUPŇOVÁ PROJEKTOVÁ DOKUMENTACE - DUR + DSP + DPS

D.11. ARCH. STAVEBNÍ ŘEŠENÍ

PODÉLNÝ ŘEZ - B

MĚŘÍTKO 1 : 100

VÝKRES Č. 05